



tarifas curso 23/24



sanCristóbal
CENTROS EDUCATIVOS

Servicios y conceptos incluidos en la cuota de enseñanza



LOGOPEDIA
Prevención y detección



GASTOS DEL AULA
Confort, seguridad y tecnología



**MATERIAL ESCOLAR
FUNGIBLE**



ESCUELA DE PADRES
Conferencias y formación



**INFORMES
PSICOPEDAGÓGICOS***



ORIENTACIÓN ESCOLAR
Desarrollo del alumnado



CLASES DE REFUERZO*
Apoyo y preparación



LUDOTECA
Navidad / Magdalena / Pascua



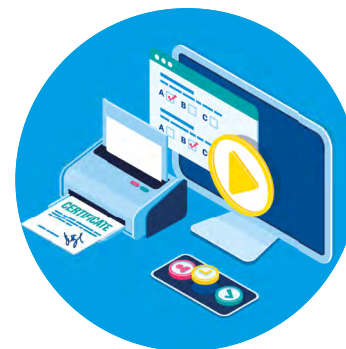
SEGURO ESCOLAR
Accidentes y Asistencia Sanitaria



ENFERMERA
Asistencia y vigilancia



PSICÓLOGA ESCOLAR
Atención psicopedagógica



PLATAFORMA APRENDIZAJE
Comunicación y seguimiento

*En los cursos establecidos

*En caso de necesidad a instancia de la dirección pedagógica

Tarifas curso 23/24

	ETAPAS EDUCATIVAS			
	Infantil 3-4-5	Primaria	Secundaria	Bachillerato (IB - LOMCE)
INSCRIPCIÓN Alumnos Nuevos (Primera año en el centro, no reembolsable)	500 €			625 €
RENOVACIÓN Alumnos del Colegio	1 Cuota de enseñanza			
ENSEÑANZA ** (10 mensualidades)	431 €	457 €	478 €	605 €

**Descuentos aplicados por hermanos (sobre la mensualidad del menor de los hermanos):
2 hermanos 10% - 3 hermanos 20% - 4 hermanos 50%

Servicios complementarios (opcionales)

COMEDOR*

Infantil + Primaria



169 € (Mensual)

ESO + Bachillerato

135 € (Mensual)

LUDOTECA*



MAÑANA
de 7:30 a 9:00 h.

25 € (Mensual)

TARDE
de 17:00 a 19:00 h.

40 € (Mensual)

EXTRAESCOLARES



Consultar
(Según actividad)

TRANSPORTE



Consultar
(Según ruta)

*Posibilidad de ticket diario en Comedor y Ludoteca.

Más información: admisiones@sancristobalsl.com · Teléfono: 964 228 758

